

Fast zehn Jahre “NABU-naturgucken” in Hessen

Maik Sommerhage, NABU LV Hessen
24.11.2018
Kassel



Fotos: NABU



Vortragsinhalte

- Anfänge der Zusammenarbeit
- Einbindung in die „tägliche Arbeit“
- Quantität und Qualität der Daten
- Fazit / Ausblick



NABU und naturgucker in Hessen und Deutschland

- Kooperation zw. naturgucker.de und NABU Hessen seit März 2009.
- Kooperationen mit mehreren mitgliedsstarken NABU Landesverbänden folgten.
- NABU Hessen Gesellschafter bei naturgucker seit April 2012.
- NABU Bundesverband Kooperationspartner seit 2012; Gesellschafter seit 2016

www.naturgucker.de/NABU-Hessen

Firefox Datei Bearbeiten Ansicht Chronik Lesezeichen Extras Fenster Hilfe

Naturgucker: Natur beobachten x naturgucker.de x +

https://naturgucker.de/natur.dll/\$/ Suchen

Meistbesucht

start artenalbum beobachtungen bilder gebiete aktionen kommentare mehr ? regional 



suche: art/ artgruppe

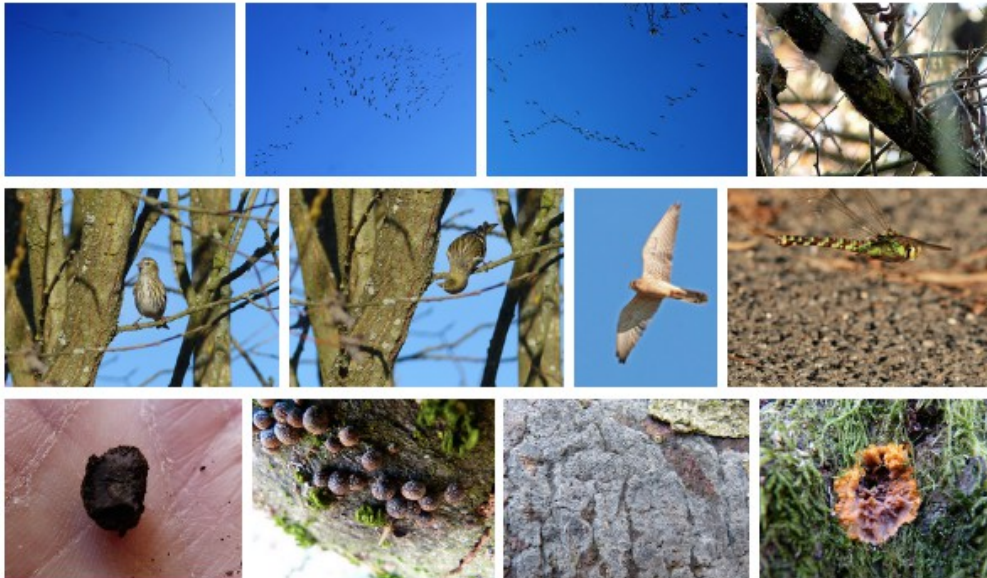
suche: gebiete

suche: länder/ orte



herzlich willkommen beim nabu-naturgucker

Ihr Netzwerk für alle Tier-, Pflanzen- und Pilzbeobachtungen weltweit ... Naturgucken schafft Wissen und macht Spaß!



warum nabu-naturgucker?

so geht's

aktuell

17.11.2018

tipp der woche: ein Jahr 'tipp der woche'

lesen...

16.11.2018

Griffon Vulture shot down in



Einbindung in die „tägliche Arbeit“

→ Erfassungen aller Arten (Vögel, Libellen, Pflanzen etc.)

... dazu regelmäßige Aufrufe u. a. in den Sozialen Netzwerken, in Mails, Telefonaten und dem Mitgliedermagazin.



Einbindung in die „tägliche Arbeit“

→ Erfassungen aller Arten (Vögel, Libellen, Pflanzen etc.)

→ In Hessen bislang für folgende Projekte:

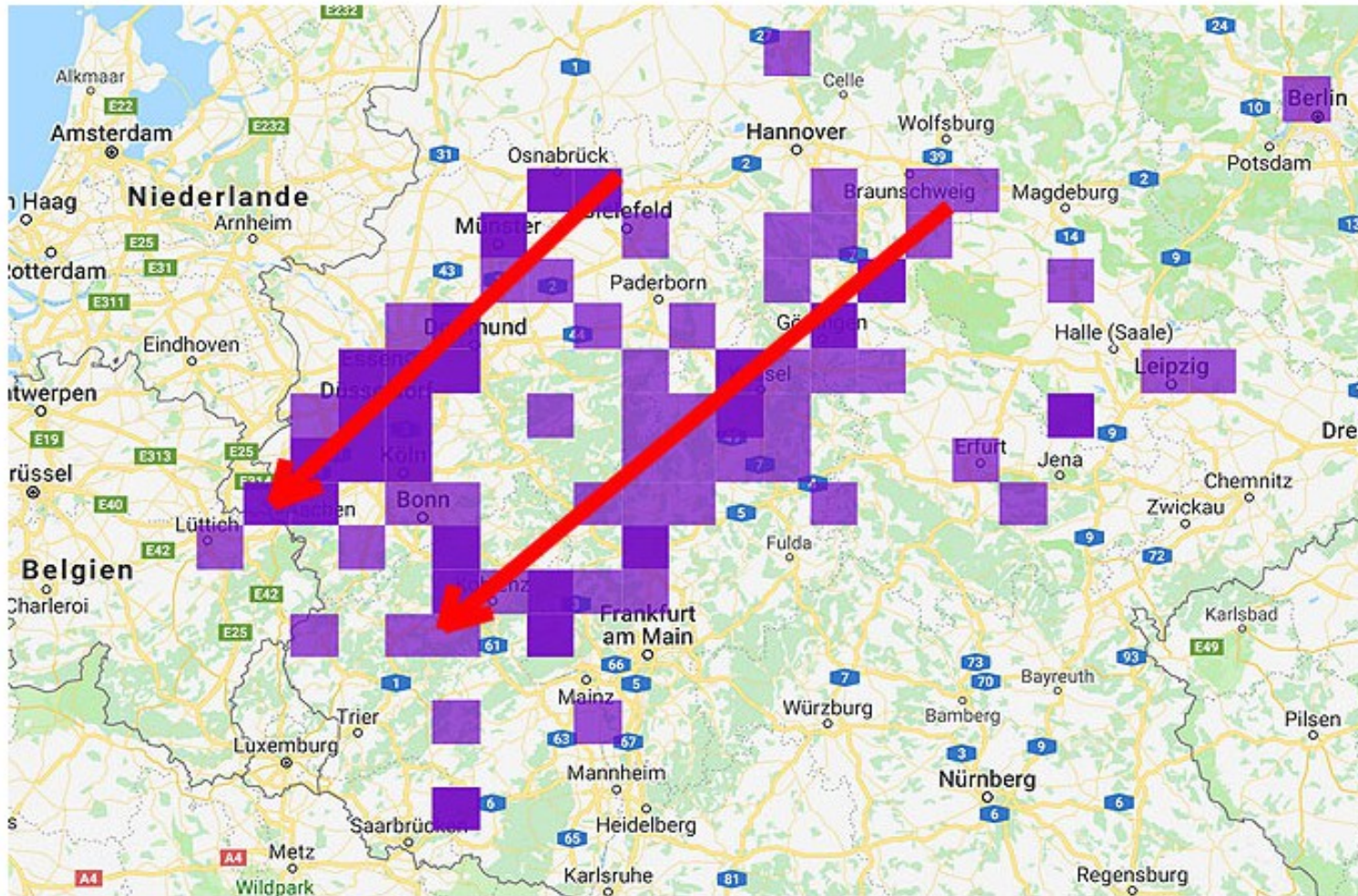
- Laubfrosch-Projekt „Ein König sucht sein Reich“,
BBV-Projekt zur Gelbbauchunke,
Fledermausfreundliche Häuser, Schwalbenfreundliche
Häuser, Nussjagd auf die Haselmaus,
Kranichmeldungen, Kuckuckmeldungen, Erfassungen
„Jahresvögel“, Stiftungsflächen-Monitoring,
„Insektensommer“, Steinbruchgucker (Kooperation
MHI), Mäuse für Milan

In der Öffentlichkeitsarbeit ... hin zur Gewinnung von Aktiven

- u. a. durch NABU-Aufrufe / Pressemitteilungen (z. B. Kranich-Meldungen) finden „Naturfreunde“, die bis dato das Portal nicht kannten bzw. nicht nutzten, auf die Seite.
 - Beispiel: Jeder durch Hessen ziehende Kranich wird uns mittlerweile über 4 Mal gemeldet.
- ... und werden ggf. regelmäßige Melder.



Kranich-Meldungen



Karte der Kranichbeobachtungen am 16. November 2018. Beide Hauptzugrouten wurden stark befliegen. - Quelle: www.naturgucker.de, Kartengrundlage: Google Maps

https://www.nabu.de/tiere-und-pflanzen/voegel/artenschutz/kranich/14

hritt für Schritt · ... tagesschau.de Favoriten Sparkasse KB NABU Hessen NABU-ng Homepag

Rheinland, bei Düsseldorf den Rhein überquerend und schließlich weiter am Nordrand der Eifel via Belgien nach Frankreich.- Karte: www.naturgucker.de, Kartengrundlage: Google Maps

Kranich-Meldungen

15. November 2018 – Die letzten Tage plätscherte der Kranich-Restzug so dahin. Auf allen Routen einzelne Trupps unterwegs – nach wie vor auch im Voralpenland sowie an Neckar und Oberrhein – zahlenmäßig größere Abflüge gab es aber nicht. Am heutigen Donnerstag nahm der Zug wieder Fahrt auf. Beflogen wurde vor allem die NRW-Route, die mehreren tausend Vögel dürften also von den Rastplätzen in den Mooren Niedersachsens gestartet sein.


- [Kranichbeobachtungen im NABU-Naturgucker melden](#)
- [Aktuelle Kranichbeobachtungen und Bilder sehen](#)
- [Europaweite Übersichtskarte der Rastbestände beim „Kranichschutz Deutschland“](#)
- [Kranichschutz Deutschland bei Facebook](#)
- [Kranichveranstaltungen im NABU-Terminkalender](#)

06. November 2018 – Es sind weiterhin zahlreiche „Querflieger“ unterwegs, so dass man momentan Kraniche an eher ungewohnten Orten beobachten kann. Dazu gehören das Alpenvorland mit Schwaben an Inn und Donau sowie der Großraum Stuttgart von Heilbronn bis nach Baden-Baden. Auch über das Berliner Regierungsviertel kreisten heute Kranichtrupps.

https://naturgucker.de/natur/div/\$/

hritt für Schritt · ... tagesschau.de Favoriten Sparkasse KB NABU Hessen NABU-ng Homepag

start artenalbum beobachtungen bilder gebiete aktionen kommentare

 suche: art/ artgruppe suche: gebiete

Diese Internetseite wird von naturgucker.de betrieben.

neue beobachtung melden

1. Bestimmen Sie den Ort Ihrer Beobachtung

suche: ortsname

Gewinnung von Aktiven

- Aktive „naturgucker“ werden durch die Kooperation und gemeinsame Projekte auf den NABU aufmerksam.
- Gewinnung von Aktiven durch direkte Ansprache, wodurch z. B. NABU-Schutzgebietsbetreuer/innen gewonnen und fortgebildet werden können.
- NABU-Aktive werden in Projekte des Landesverbandes bzw. der Kreisverbände eingebunden und somit mit naturgucker.de „konfrontiert“.

Gewinnung von Aktiven

→ Vernetzung von Aktiven

- u. a. Freundesliste naturgucker, regelmäßige Treffen

(individuell), Vernetzung im NABU-Netz, Kongress

→ Vor dem Hintergrund u. a. des demografischen Wandels

interessante Aspekte aus Verbandsentwicklungssicht.



Die Daten: Ein Schatz

→ Bisher rund 1,7 Mio. Datensätze aus Hessen in naturgucker.de (insg. sind es 9,5 Mio.).

→ Aus allen Messtischblattvierteln Hessens liegen Daten vor.



Daten und ihre Qualität

- Täglich im Durchschnitt 400 Beobachtungen
 - maximal etwa 2.000, darunter rund 90 Prozent Vögel
- Datenqualität hochwertig
 - Kontrolle der Daten bei der Eingabe
(Plausibilitätsprüfung), Fachbeirat, Community
- Das Beste: Alle Daten in NABU-Hand
 - Ehrenamtsdaten „der“ Schatz des ehrenamtlichen Naturschutzes



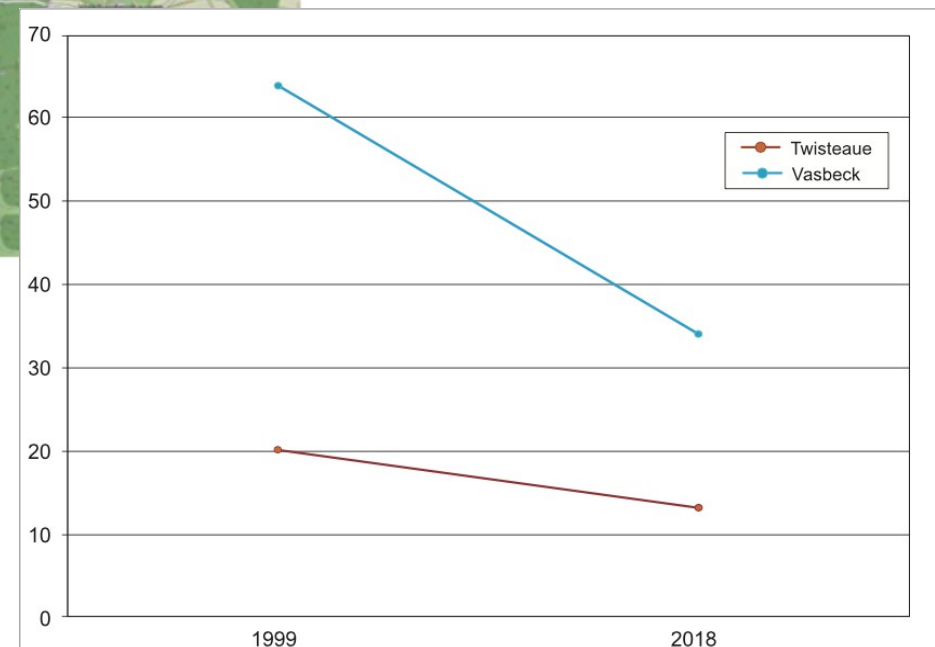
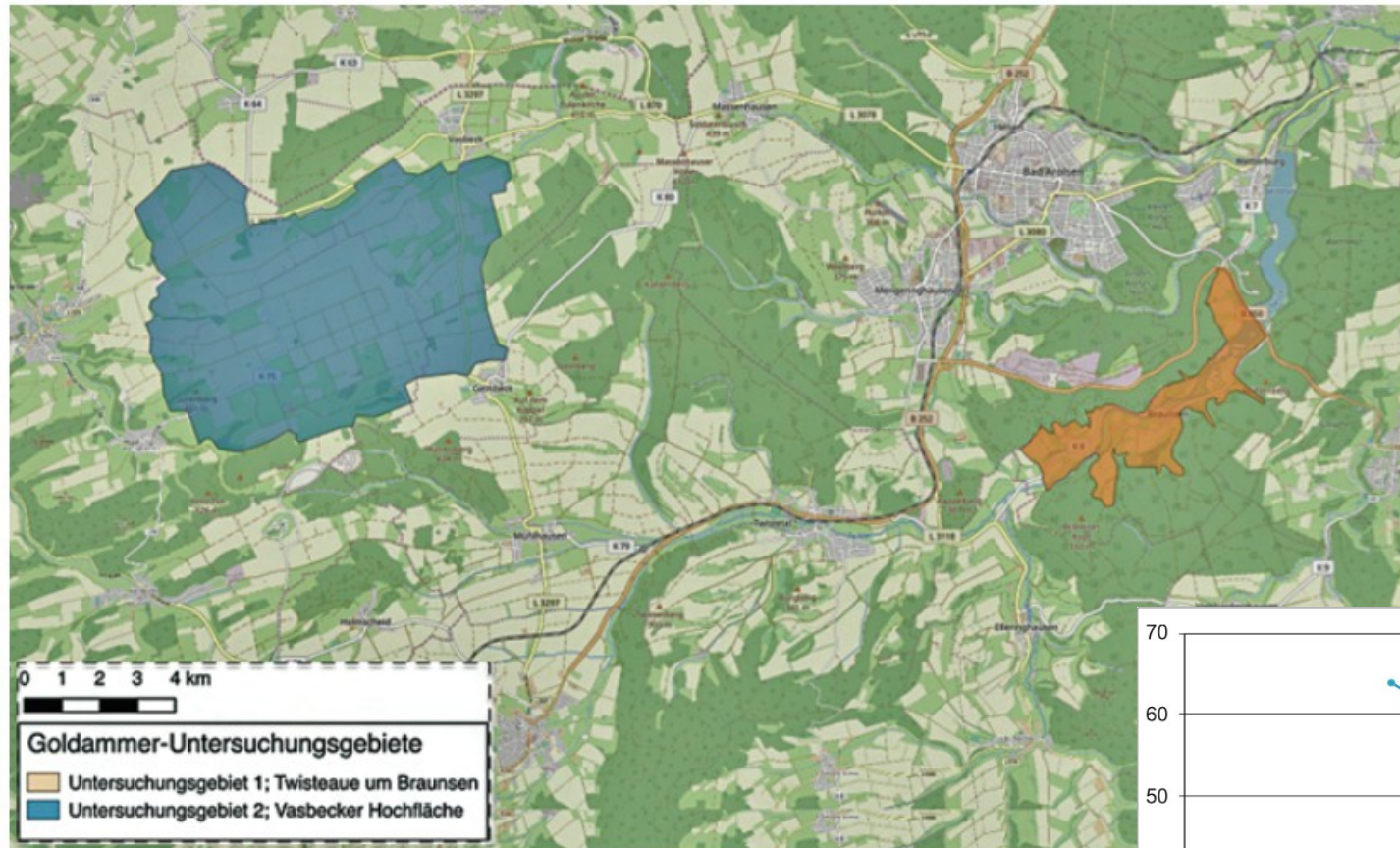
Vielfältige Möglichkeiten zur Nutzung der Daten

Einige Beispiele für Datenanalysen:

- Landesentwicklungsplan
- Regionalpläne Nord-, Mittel- und Südhessens (Windenergie)
- Stromtrassen (u. a. SÜEDLINK)
- SPA-Monitoring der Staatlichen Vogelschutzwarte
- Stellungnahmen (Umgehungsstraßen, Gewerbegebiete etc.)

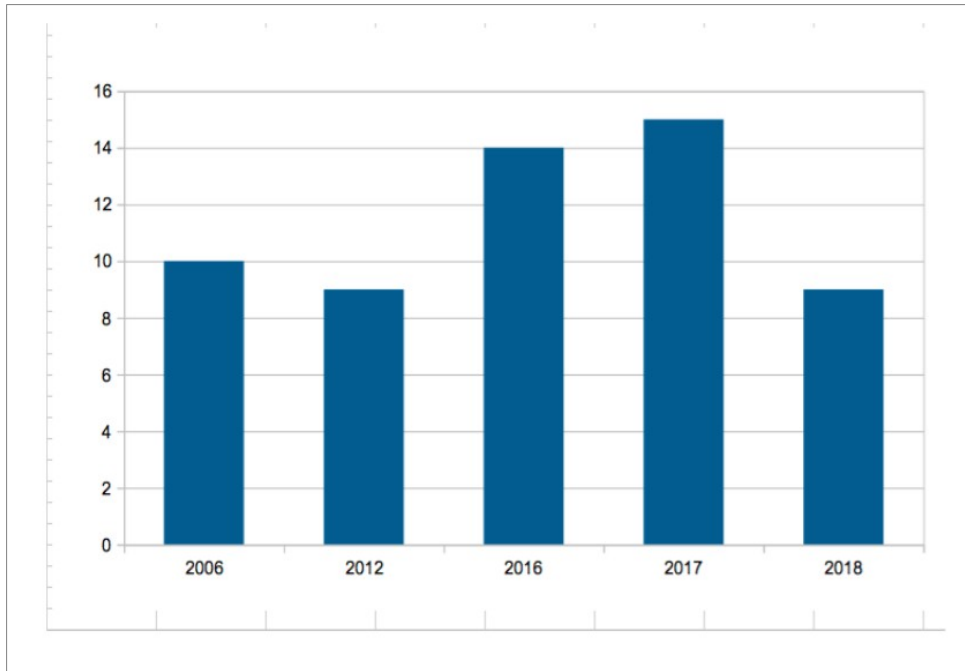


(Vergleichende) Goldammer-Erfassung (1999 und 2018*)

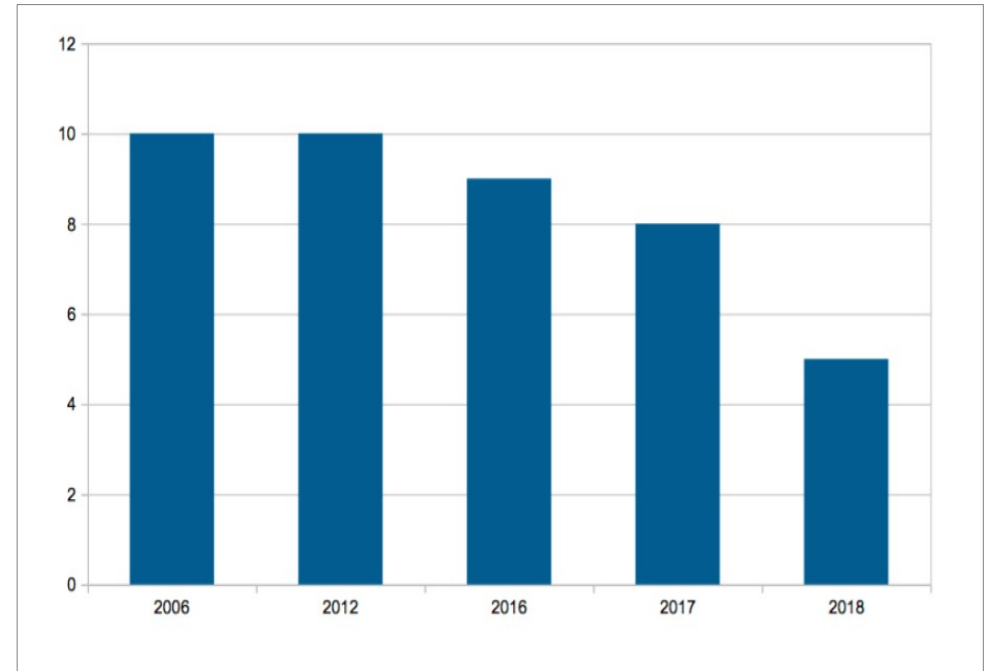


* Im Rahmen der landesweiten Erfassung 2018; Auszug aus SOMMERHAGE, M. (2018) in: Vogel und Umwelt

Stiftungsflächen-Monitoring (Wiesenbrüter-Projekt VB)

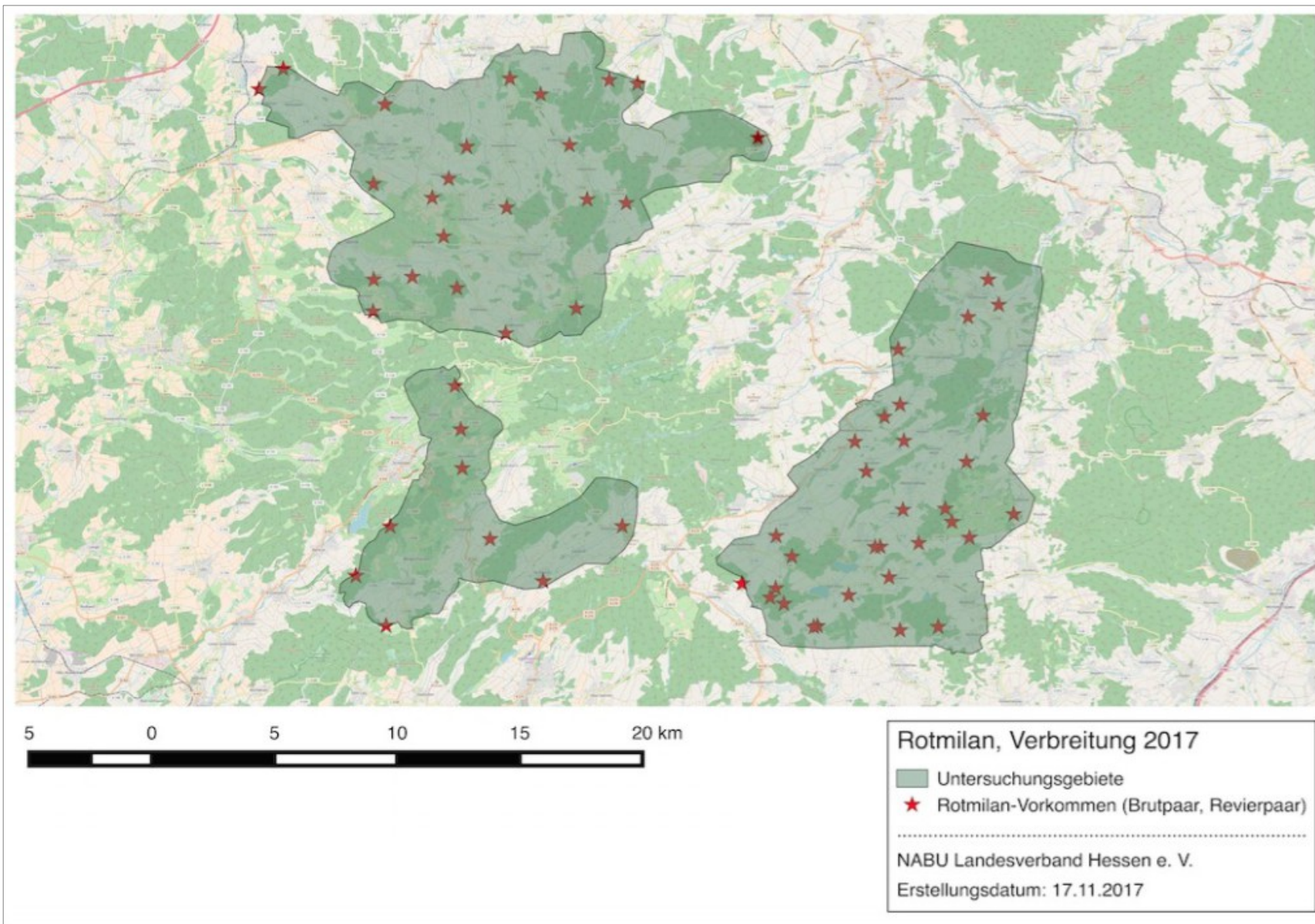


Braunkehlchen



Wiesenpieper

Erfassungen im Rahmen von „Mäuse für den Milan“



Fazit / Ausblick

- Dank der Kooperation verfügen wir über eine große Zahl von Beobachtungen, die für die naturschutzfachliche Arbeit genutzt werden können.
- Es ist gelungen, viele Naturbegeisterte für naturgucker.de bzw. den NABU zu begeistern.
- Beides soll in Zukunft noch weiter intensiviert werden.



NABU

www.naturgucker.de/Hessen

**Hier finden Sie die aktuellen Beobachtungen aus dem Gebiet.
Melden Sie uns auch Ihre Naturbeobachtungen!**

**Ihre gesammelten Beobachtungen helfen so direkt dem
Naturschutz und der Arbeit des NABU,
die natürliche Artenvielfalt zu bewahren.**



Weitere Informationen: NABU Landesverband Hessen e. V., eMail: Info@NABU-Hessen.de

Vielen Dank!

